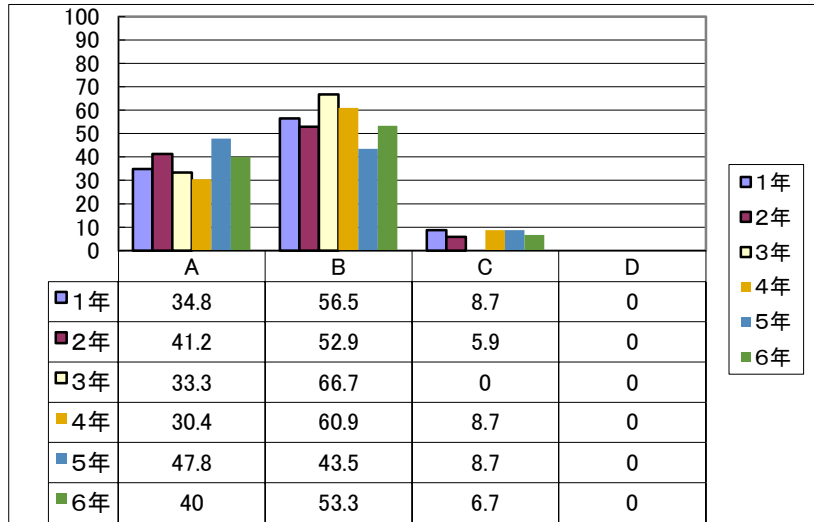


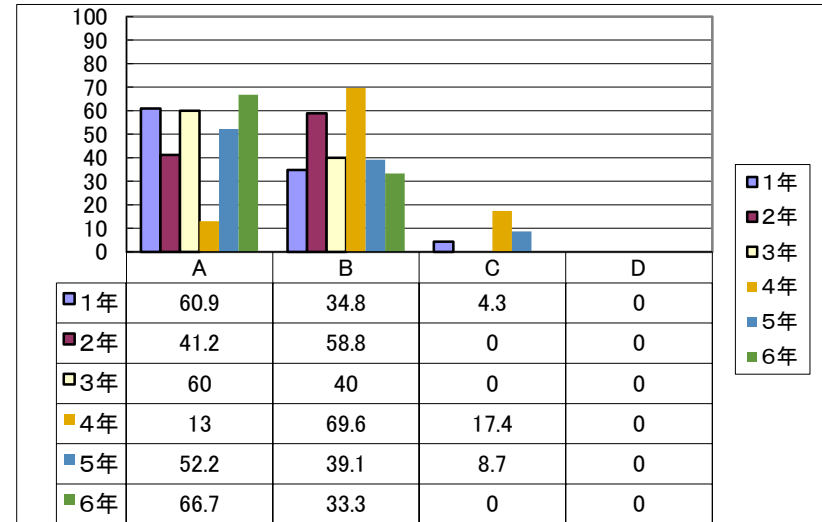
学校評価アンケートー保護者用ー 集計結果

A よくあてはまる B ややあてはまる C あまりあてはまらない D まったくあてはまらない

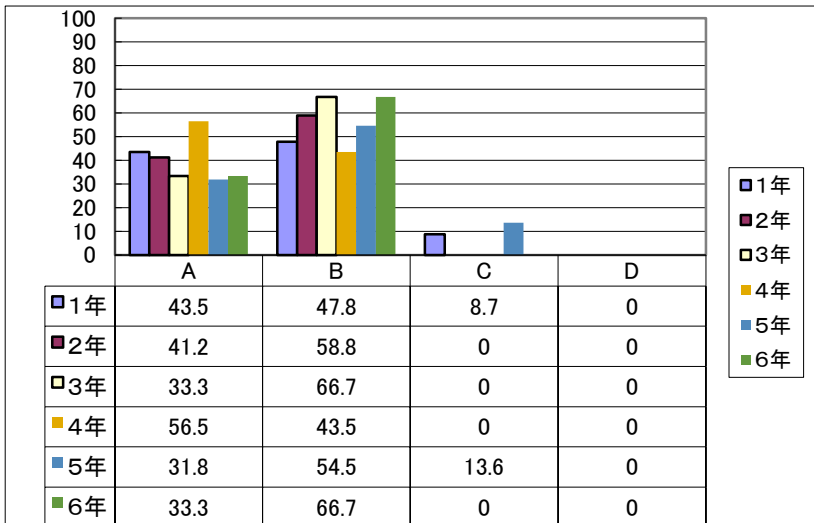
1 学校は、あいさつや言葉づかい等の指導をしていると思う



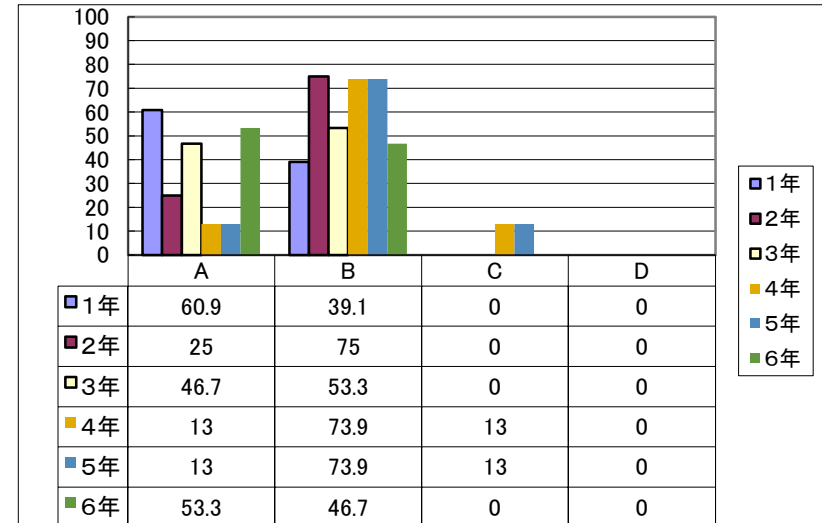
3 学校は、登校時間など時間をきちんと守るよう指導していると思う



2 学校は、しっかりと掃除するように指導していると思う

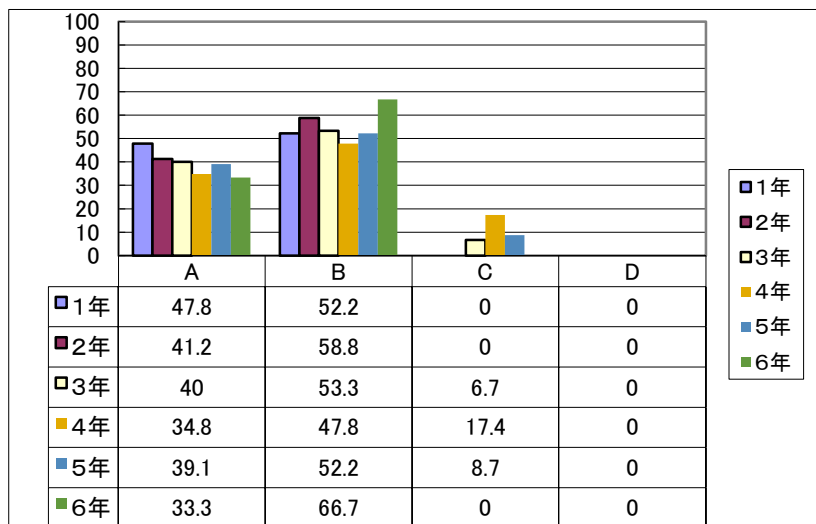


4 学校は、服装など身だしなみについて指導していると思う

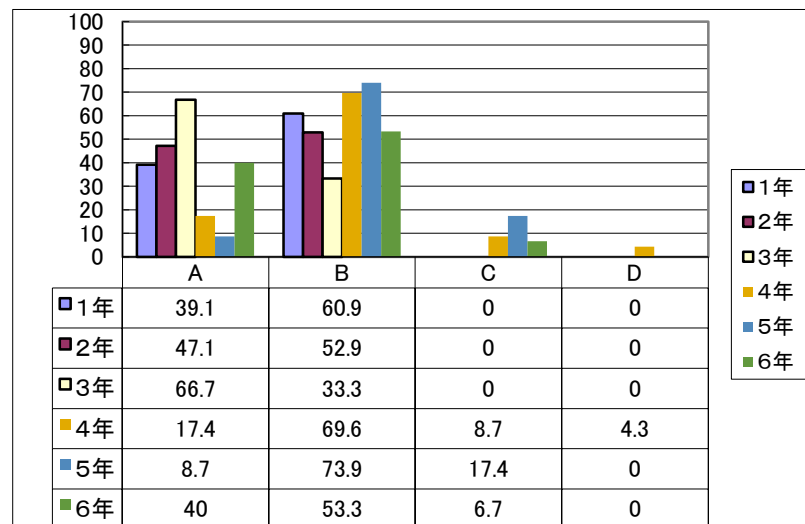


A よくあてはまる B ややあてはまる C あまりあてはまらない D まったくあてはまらない

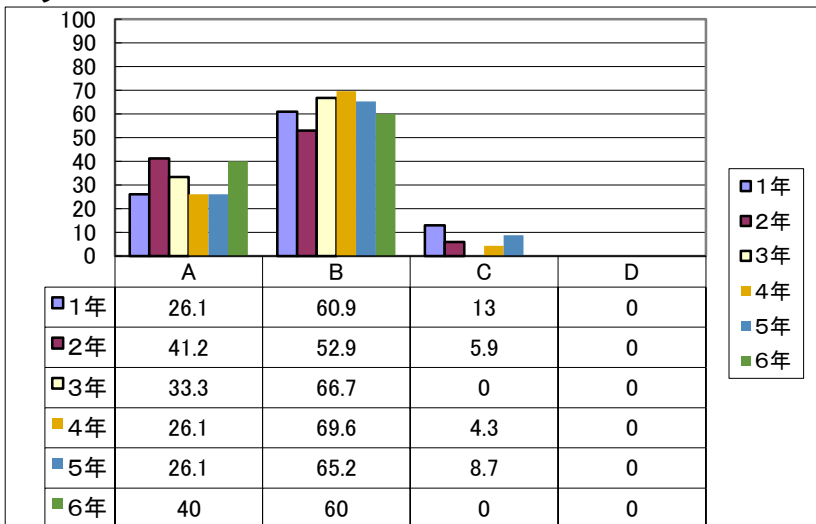
5 学校は、交通ルールをきちんと守るよう指導していると思う



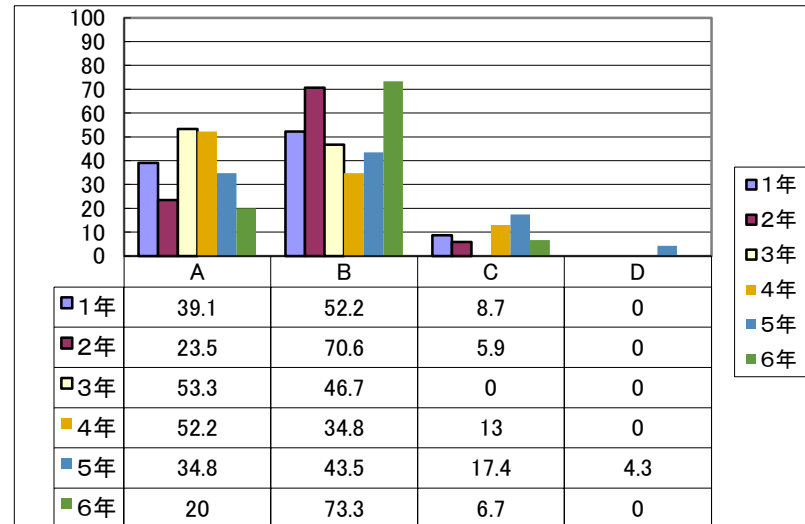
7 学校は、児童が健康に気をつけるように指導していると思う



6 学校は、児童が誘惑に負けないような指導ができていると思う

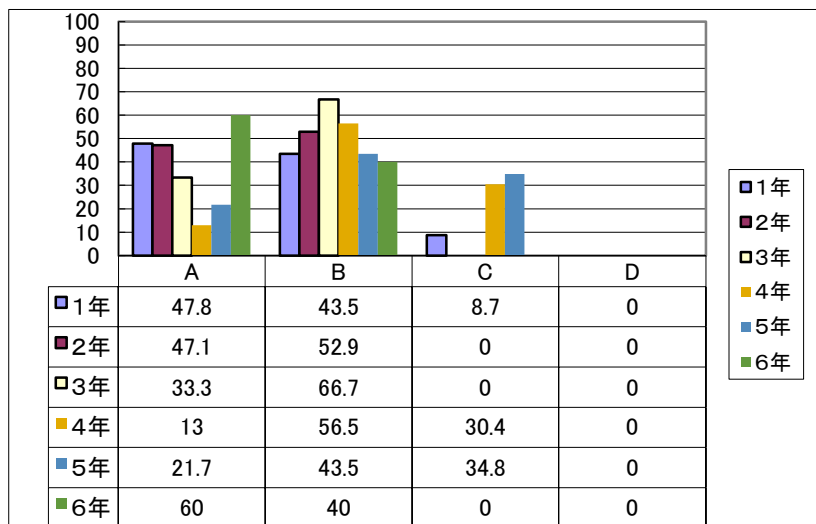


8 学校は、児童が朝食や給食をしっかり食べるように指導していると思う

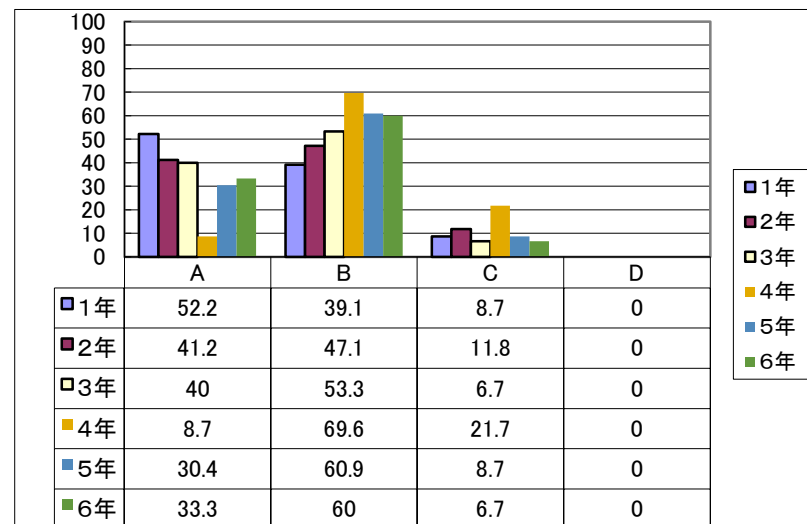


A よくあてはまる B ややあてはまる C あまりあてはまらない D まったくあてはまらない

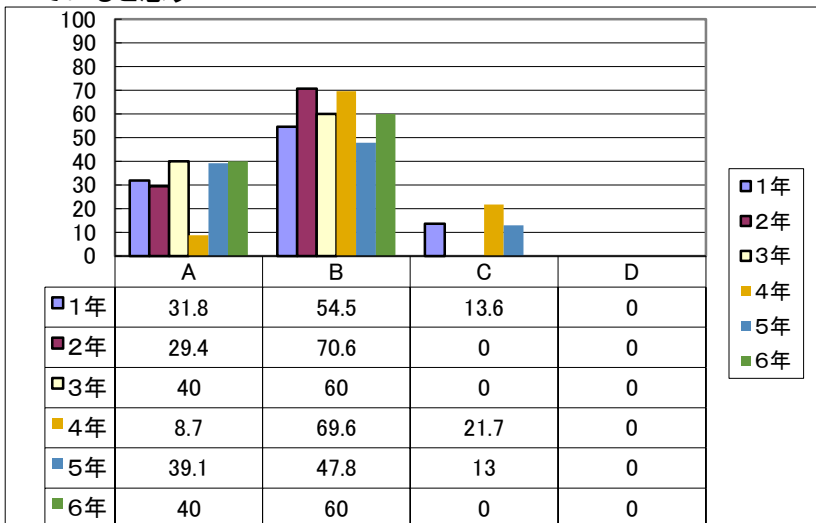
9 学校は、授業をまじめに受けるよう指導していると思う



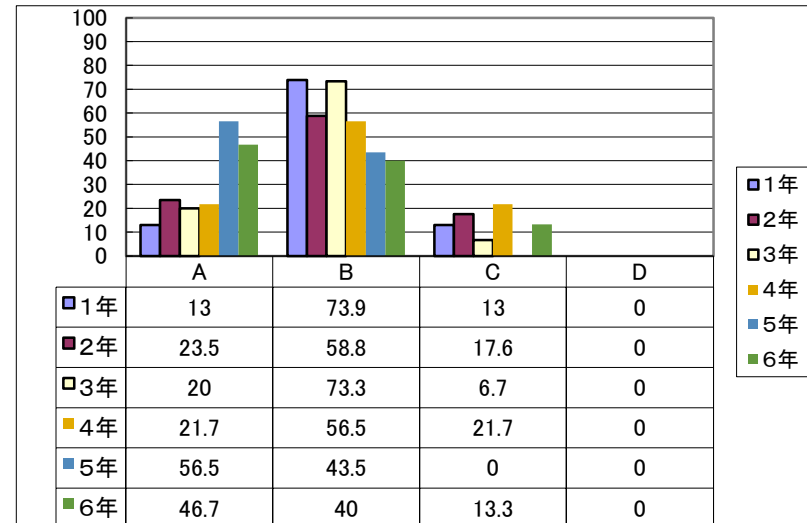
11 学校は、児童の思考力や表現力をつける工夫をしていると思う



10 学校は、教育機器を利用するなどわかりやすい授業を進めていると思う

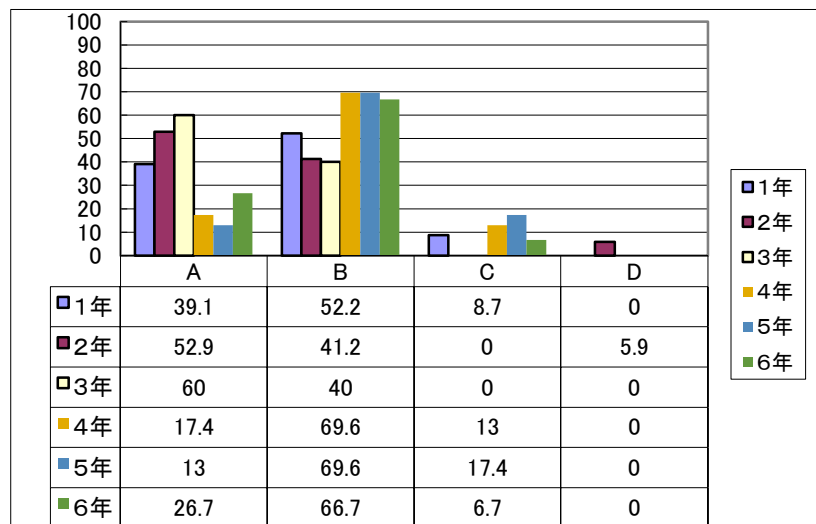


12 学校の授業は、進め方や進む速さが適切であると思う

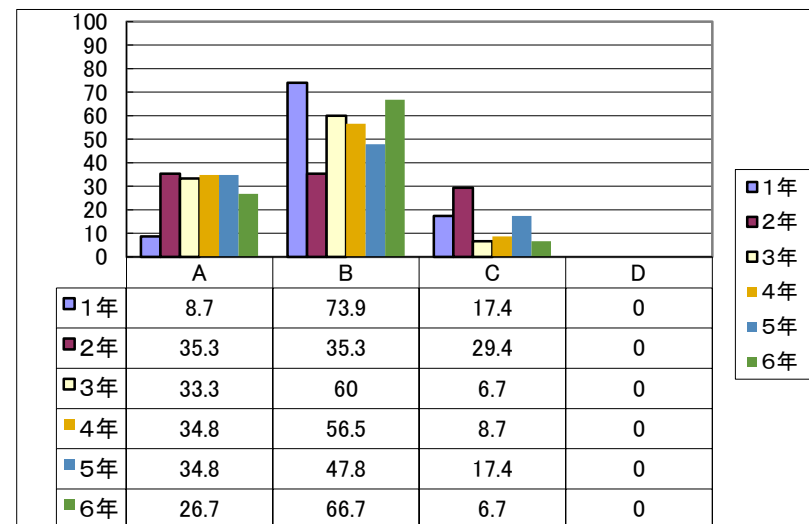


A よくあてはまる B ややあてはまる C あまりあてはまらない D まったくあてはまらない

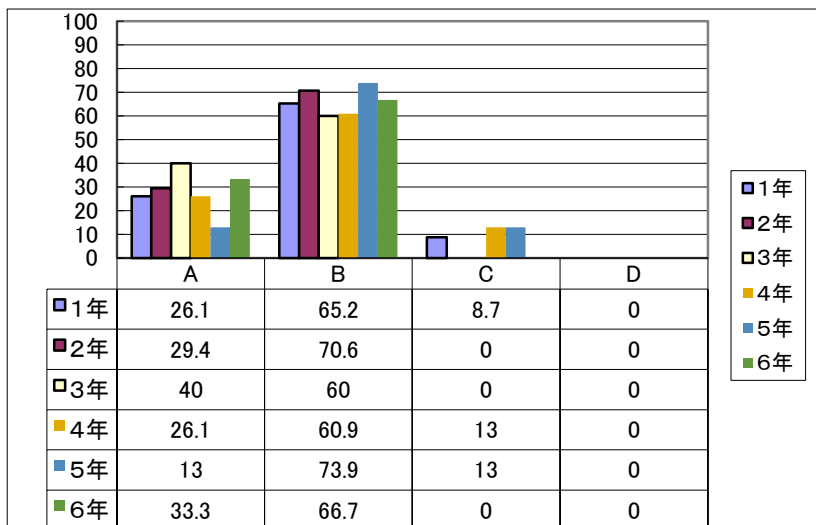
13 学校は、工夫をして基礎学力の定着に努力していると思う



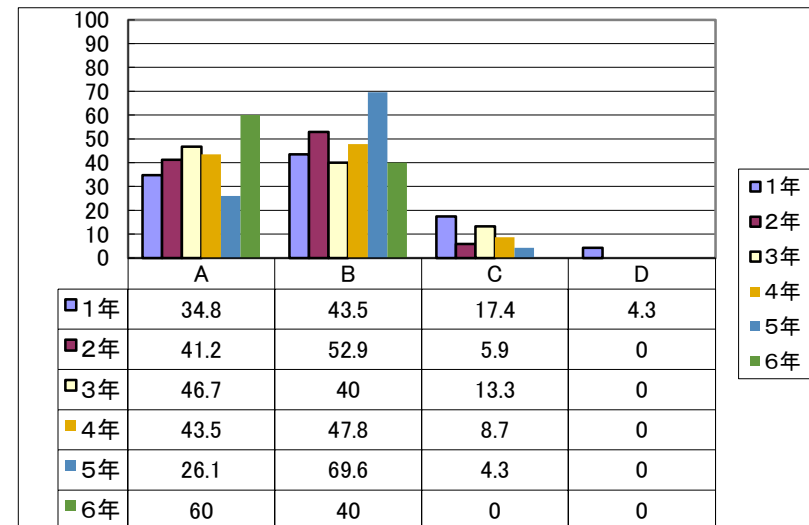
15 学校は、児童一人ひとりの個に応じた指導をしていると思う



14 学校は、規則正しく家庭学習をするよう指導していると思う

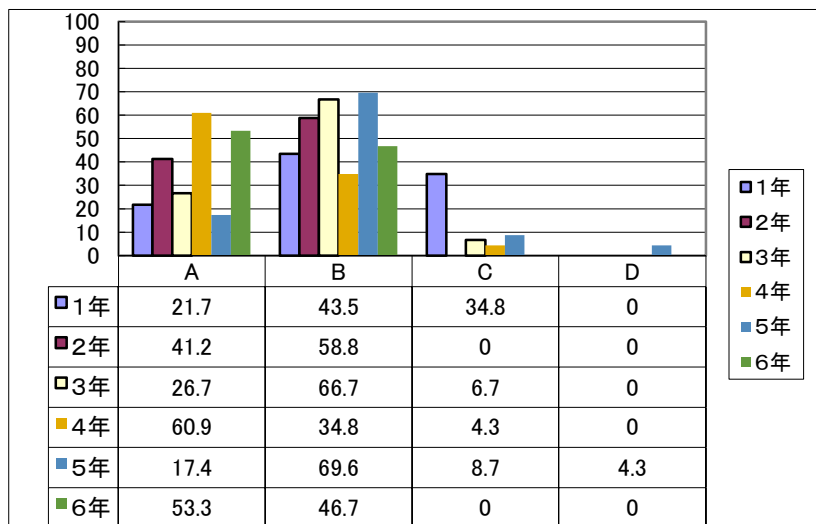


16 学校は、熱心に学校行事に取り組んでいると思う

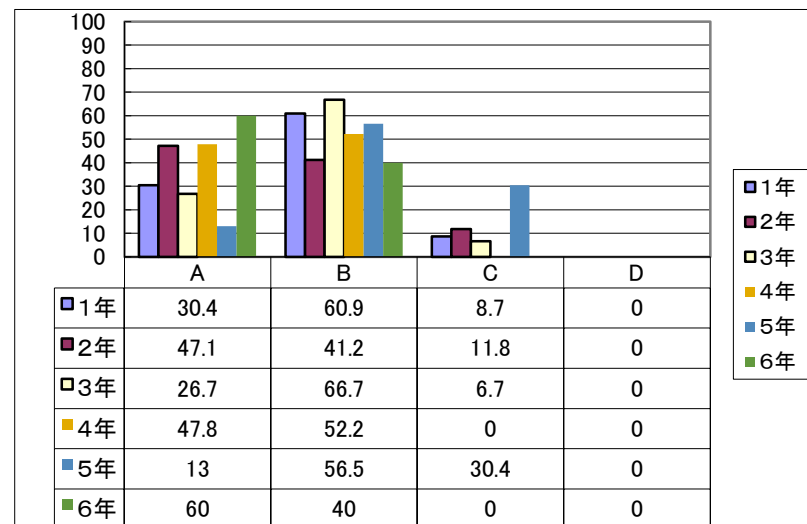


A よくあてはまる B ややあてはまる C あまりあてはまらない D まったくあてはまらない

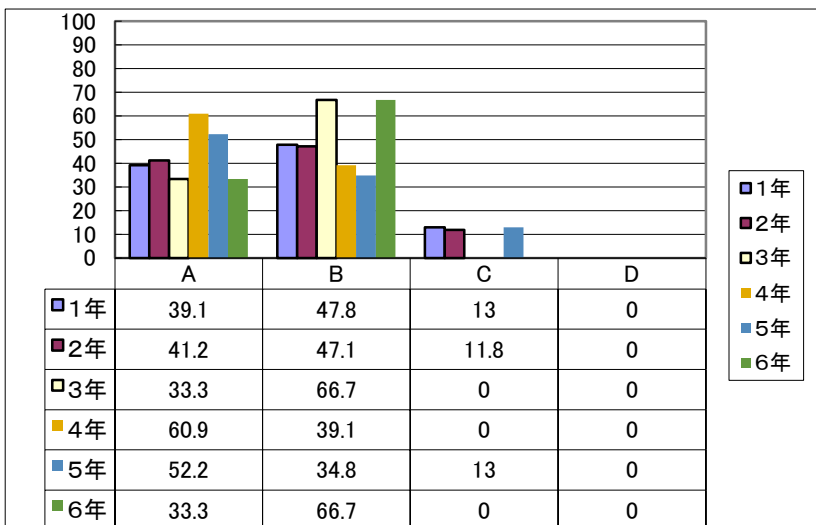
17 学校は、児童に読書をするように指導していると思う



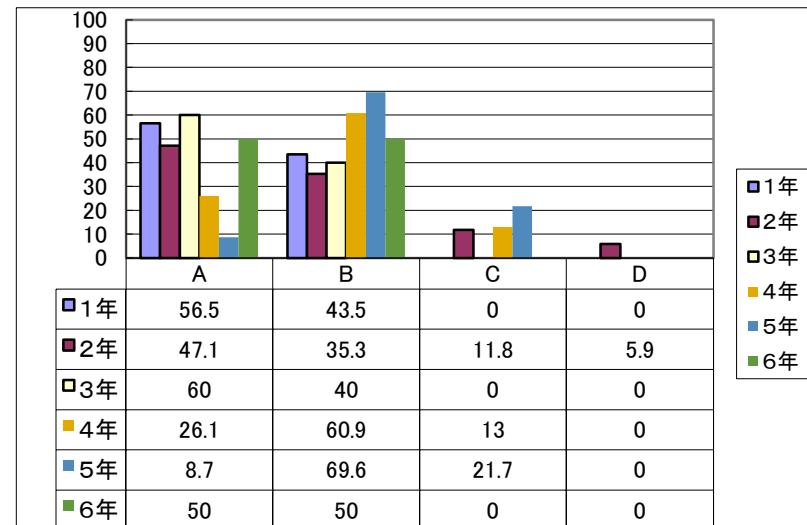
19 学校は、好ましい交友関係ができるように指導していると思う



18 学校は、思いやりを育てる指導をしていると思う

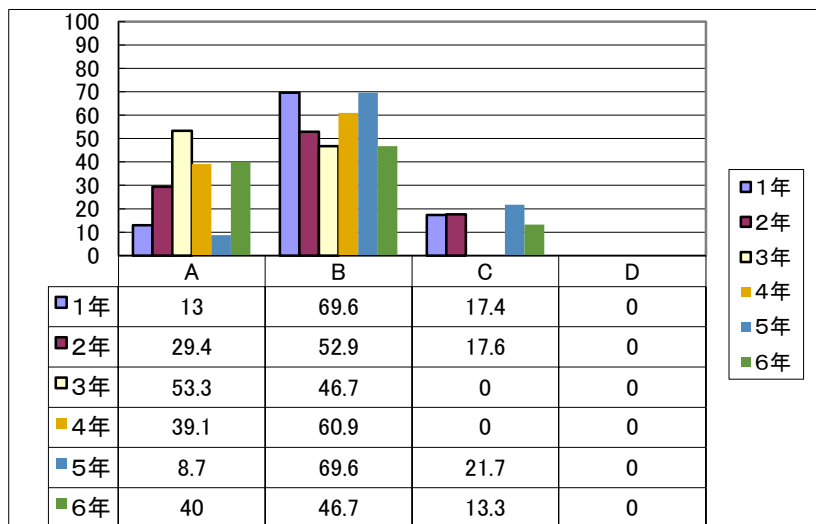


20 学校の行事は、児童にとって楽しく充実したものになっていると思う

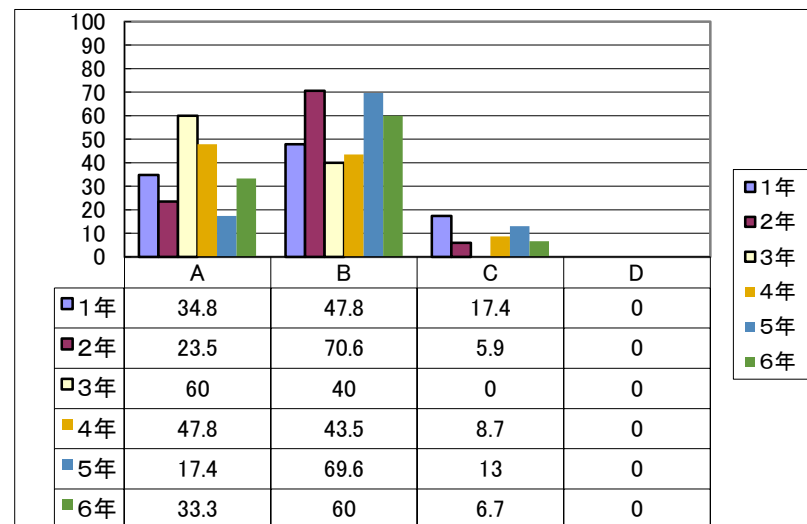


A よくあてはまる B ややあてはまる C あまりあてはまらない D まったくあてはまらない

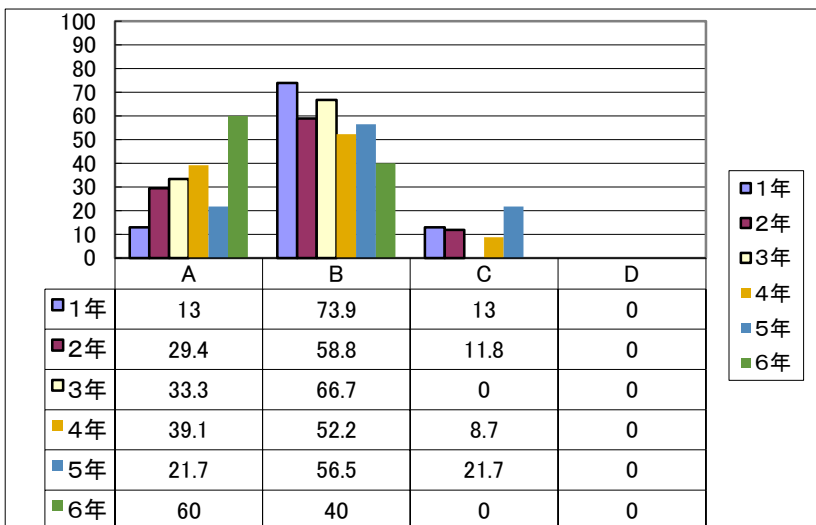
21 学校は、児童に自信を持たせるような指導をしている



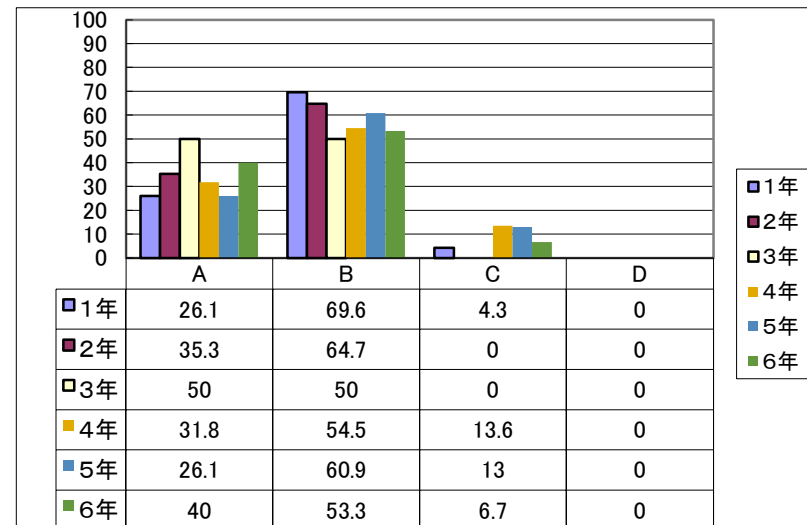
23 学校は、児童が目標を持って生活するように指導していると思う



22 学校は、児童が人の話を聞けるよう指導していると思う

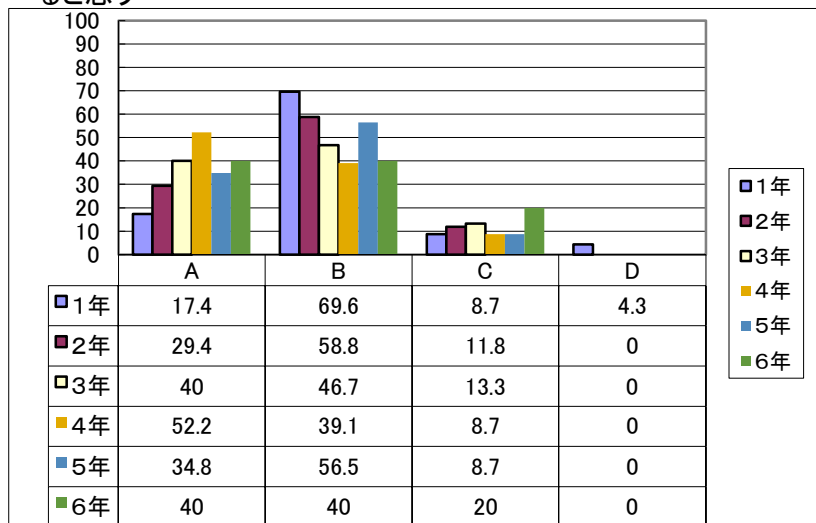


24 学校は、人権や命を大切にするような指導をしていると思う

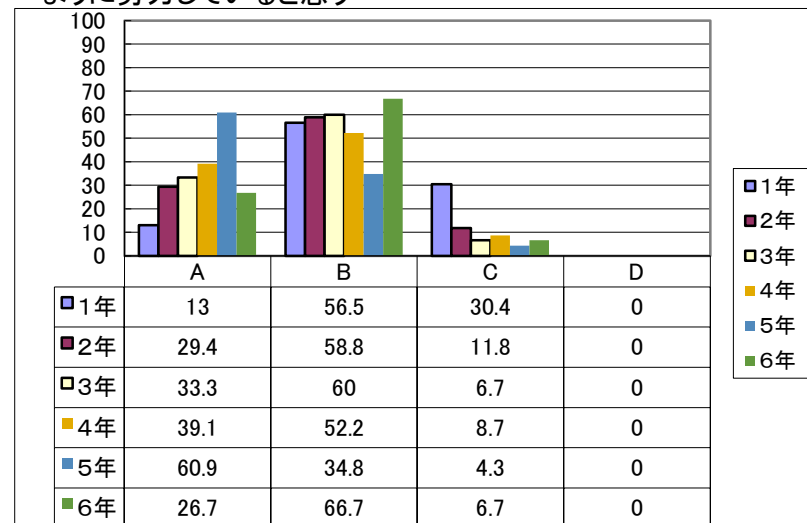


A よくあてはまる B ややあてはまる C あまりあてはまらない D まったくあてはまらない

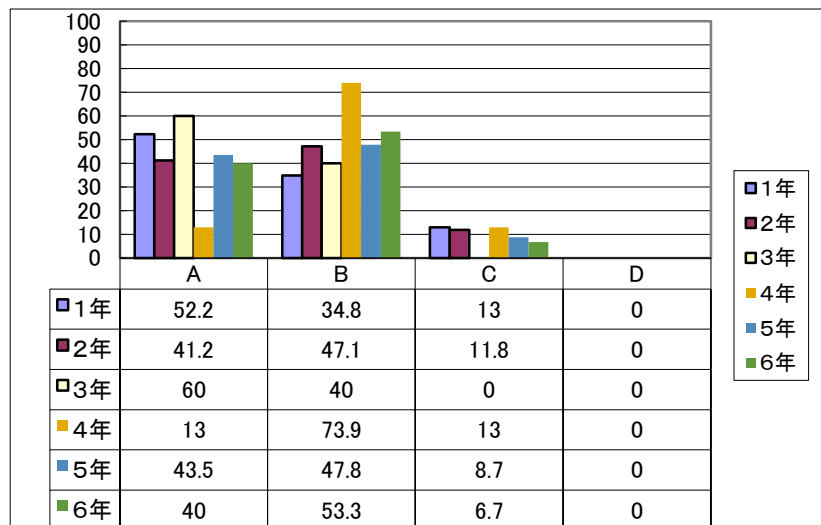
25 学校は、児童が地域を愛し誇りを持てるような指導をしていると思う



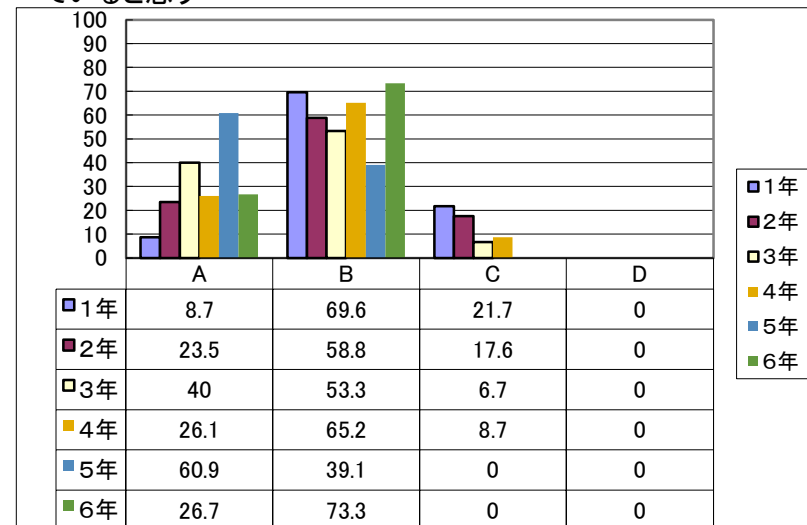
27 学校は、児童に大規模な災害が発生したときに対応できる力をつけるように努力していると思う



26 学校は、児童の活動の様子をよく知らせていると思う

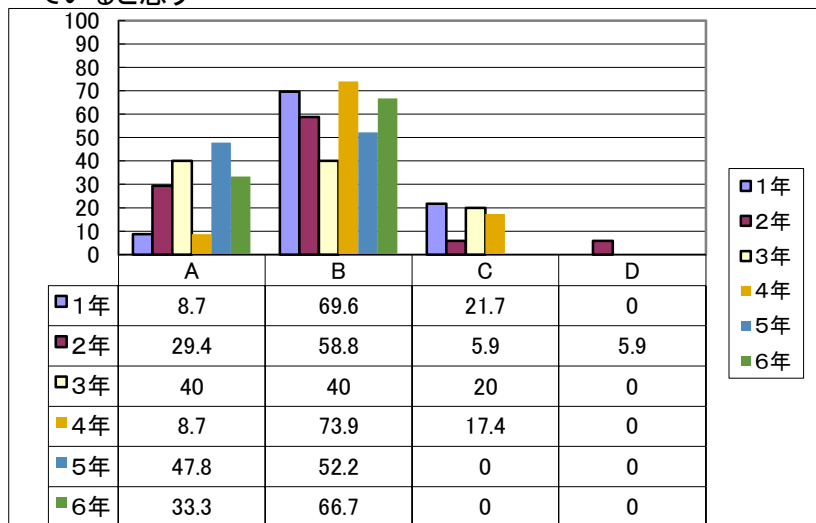


28 学校は、児童が気持ちや考えを気がねなく話せるような雰囲気を作っていると思う

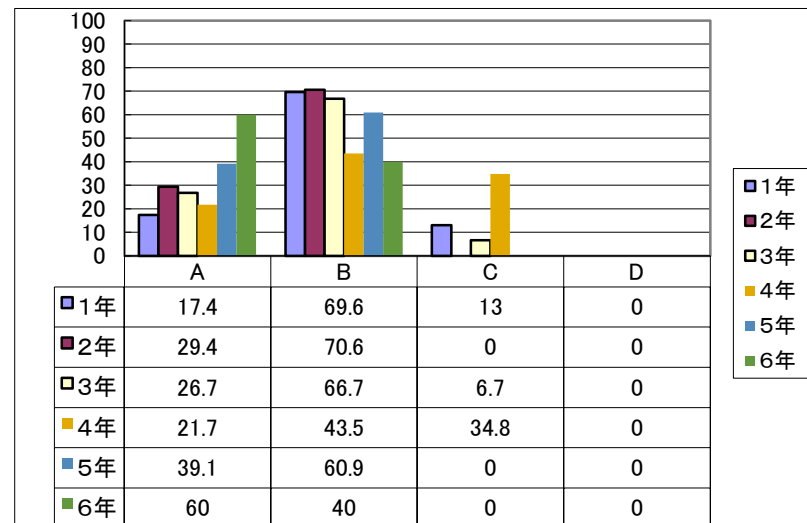


A よくあてはまる B ややあてはまる C あまりあてはまらない D まったくあてはまらない

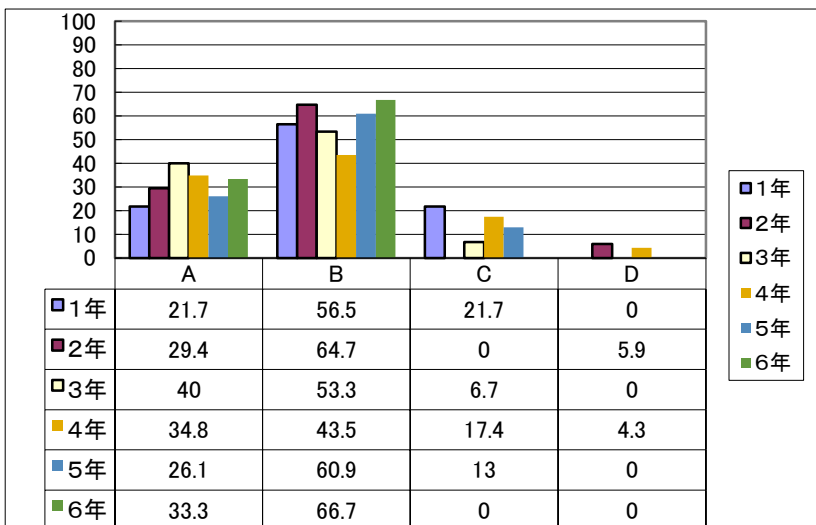
29 学校は、いじめをなくし、児童が安心な場所であるよう努力していると思う



31 学校は、学習しやすいように環境づくりをしていると思う



30 学校は、問題が発生したときに迅速な対応をしていると思う



32 学校は、スマホやSNSなどについて適切に指導していると思う

